

Pojďte třídit jedlé oleje s námi.

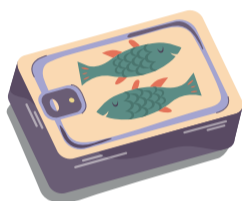


Díl 1. - Co třídit

Ve vaší obci jsou nově umístěny oranžovo-černé popelnice, které slouží k třídění jedlých olejů a tuků z vaší domácnosti. Víte, co všechno do nich patří?



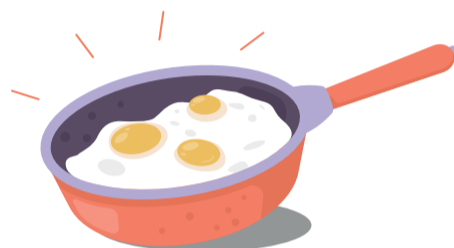
Máslo



Olej z rybiček



Olej ze salátu



Olej ze smažení



Olej z nakládaných potravin

Patří sem i oleje z dalších pochutin, jako jsou...



Nakládaný
česnek



Sušená
rajčata



Olivy



Nakládaná
zelenina



Nakládané
sýry



Výpek
z masa



Marináda
z grilování



Fondue



Smažené
řízky



Smažené
koblíhy



Hranolky



Fish & Chips



Rybí prsty



Smažené
sýry



Langoše



Hotwings

